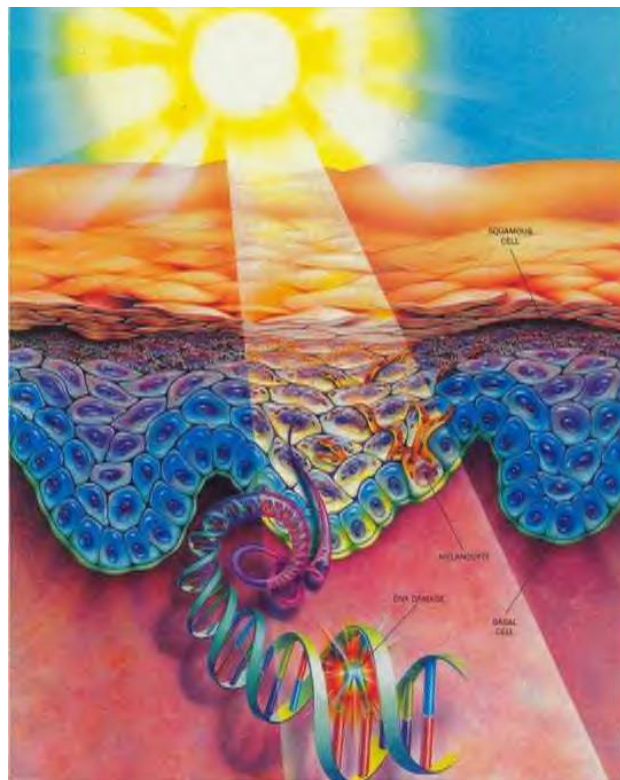


Huden etter organtransplantasjon



Mohammad Rizvi

Overlege, PhD

Seksjon for hudsykdommer, OUS

Hudkreft hos organtransplanterte

Vanligste malignitet hos organtransplanterte

Flere x risiko for hudkreft

Mer aggressiv

Forekomst øker ved:

- økende alder ved Tx
- økende tid etter Tx



Hudkreft hos organtransplanterte

| Skin Cancer | Increase in incidence (X) |
|-------------|---------------------------|
| Melanoma | > 2-8 |
| BCC | > 10-16 |
| SCC | > 65-220 |



Surber et al, Photoprotection in Transplant recipients, Transplantation Dermatology. 2012

Hudkreft hos organtransplanterte

Immundempende medisin



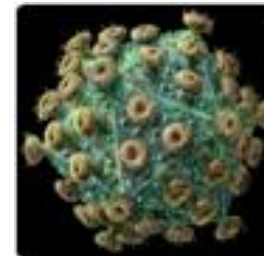
UV stråling/ kumulativ UV



Hudtype 1 og 2
disponerer



Onkogene vira





Melanom



Melanom typer



ABCDE-regelen

| | | |
|---|---------------------------|--|
| A | Asymmetry | Er ofte ujevn i formen |
| B | Border (Begrensning) | Har uskarp avgrensning mot huden |
| C | Colour (farge) | Får ujevn farge, ofte med svarte partier |
| D | Diameter | Er vanligvis større enn 5 mm |
| E | Evolution, enlargement | Vokser, blør |

Seboroiske keratoser

Pigmentflekker





Basalcellekraft: er den vanligste typen hudkreft

Sprer seg meget sjeldent.



Noduløst BCC



Superficielt BCC



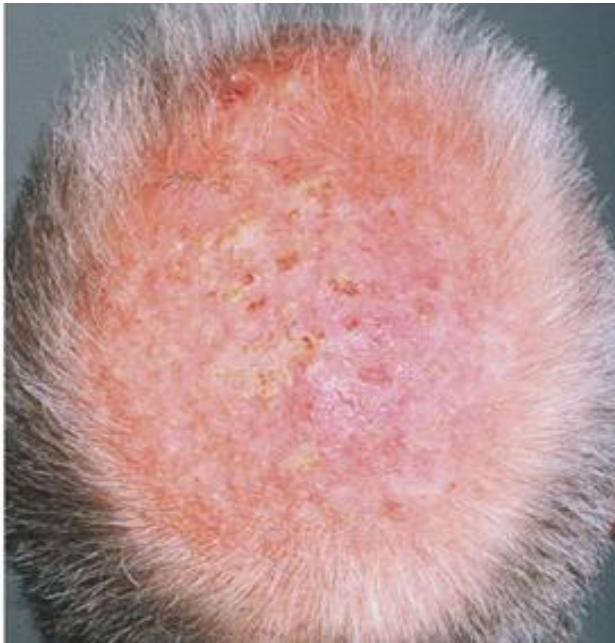
Aggressive BCC



Aktiniske keratoser
"Solvorter"



Utfordringer hos organtransplanterte
-transplant scalp and hand
- field cancerization



Transplant scalp



Transplant hand



Plateepitelkreft

Den vanligste formen for hudkreft hos OTR

Sees hovedsakelig i soleksponerte områder

Sår som ikke vil gro

Eksem-lignende utslett med skorper som faller av og dannes på nytt

Knute i huden som væsker eller blør

Pass spesielt på forandringer på øre og leppe!





Plateepitelkref



Andre hudkomplikasjoner

- Medisinske

- Vorter
- Herpes simplex/- Zoster
- Intertrigo
- Pityriasis versicolor
- Tinea
- Eksem
- Akne
- Alopeci

- Estetiske

- Xerodermi
- Hypertrikose
- Skjør hud
- Atrofi
- Striae
- Teleangiektasier
- Gingival hyperplasi


Hvordan følge opp Tx-pasienter?

BJD


British Journal of Dermatology

IMPROVING PATIENT OUTCOMES IN SKIN DISEASE WORLDWIDE



Commentary |  Full Access

How to organize skin cancer care for organ transplant recipients

P. Gjersvik 

Hvordan følge opp Tx-pasienter?

Retningslinjer, seksjon for hudsykdommer, OUS:

Alle ny-transplanterte pasienter fra Helse Sør-Øst kan henvises til Seksjon for hudsykdommer for en primær poliklinisk vurdering.

- Fokus er især på risiko for hudkreft, og dersom den er lav, avtales ingen ny time.
- Pasienter som vurderes til å ha økt risiko for hudkreft etter konsultasjon ved Seksjon for hudsykdommer skal enten:
 - Henvises til lokal/ privatpraktiserende hudlege når dette er mest hensiktsmessig med tanke på reisevei
eller
 - Settes opp til ny kontroll på Hud poliklinikk OUS

Pasienter fra andre helseregioner må henvises til hudlege i egen helseregion for dermatologisk oppfølging ved utskrivelse fra Avdeling for transplantasjon

Hvordan følge opp Tx-pasienter?


- Alder
- Organ transplantert
- Immunosuppressiv regime
- Tidligere hudkreft
- Hudtype

Hvordan følge opp Tx-pasienter?

Transplant International

ORIGINAL ARTICLE

Predicting skin cancer in organ transplant recipients: development of the SUNTRAC screening tool using data from a multicenter cohort study

Anokhi Jambusaria-Pahlajani^{1,*}, Lauren D. Crow^{2,*} , Stefan Lowenstein², Giorgia L. Garrett^{2,3}, Marc L. Melcher⁴, An-Wen Chan^{5,6}, John Boscardin^{7,8} & Sarah T. Arron²

Skin and Ultraviolet Neoplasia Transplant Risk Assessment Calculator (SUNTRAC)

SCC, Melanoma, Merkel Cell Carcinoma

Hvordan følge opp Tx-pasienter?

- Kaukasisk rase (9 poeng)
- Hudkreft før Tx (6 poeng)
- > 50 år (4 poeng)
- Mann (2 poeng)
- «Thorax-tx» (1 poeng)

Hvordan følge opp Tx-pasienter?

Lav risiko (1,01%) : 0-6 poeng

– Oppfølging om 10 år

Medium risiko (6,15%): 7-13 poeng

– Oppfølging om 2 år

Høy risiko (15,14%): 14-17 poeng

– Oppfølging om 1 år

Veldig høy risiko (44,75%): 18-22 poeng

– Oppfølging om 6 mnd

SUNTRAC Screening Tool

Please enter recipient characteristics.

Caucasian?

No

Yes

Pre-Txp skin cancer history?

No

Yes

At least 50 at Txp?

No

Yes

Male?

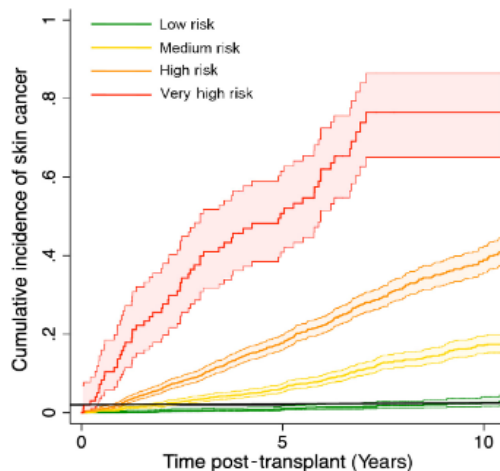
No

Yes

Heart or lung Txp?

No

Yes



Results

Risk is **MEDIUM**

Screen within **2 years** of transplant

Average 5-yr skin cancer risk: **6.15%**

Average 10-yr skin cancer risk: **13.73%**

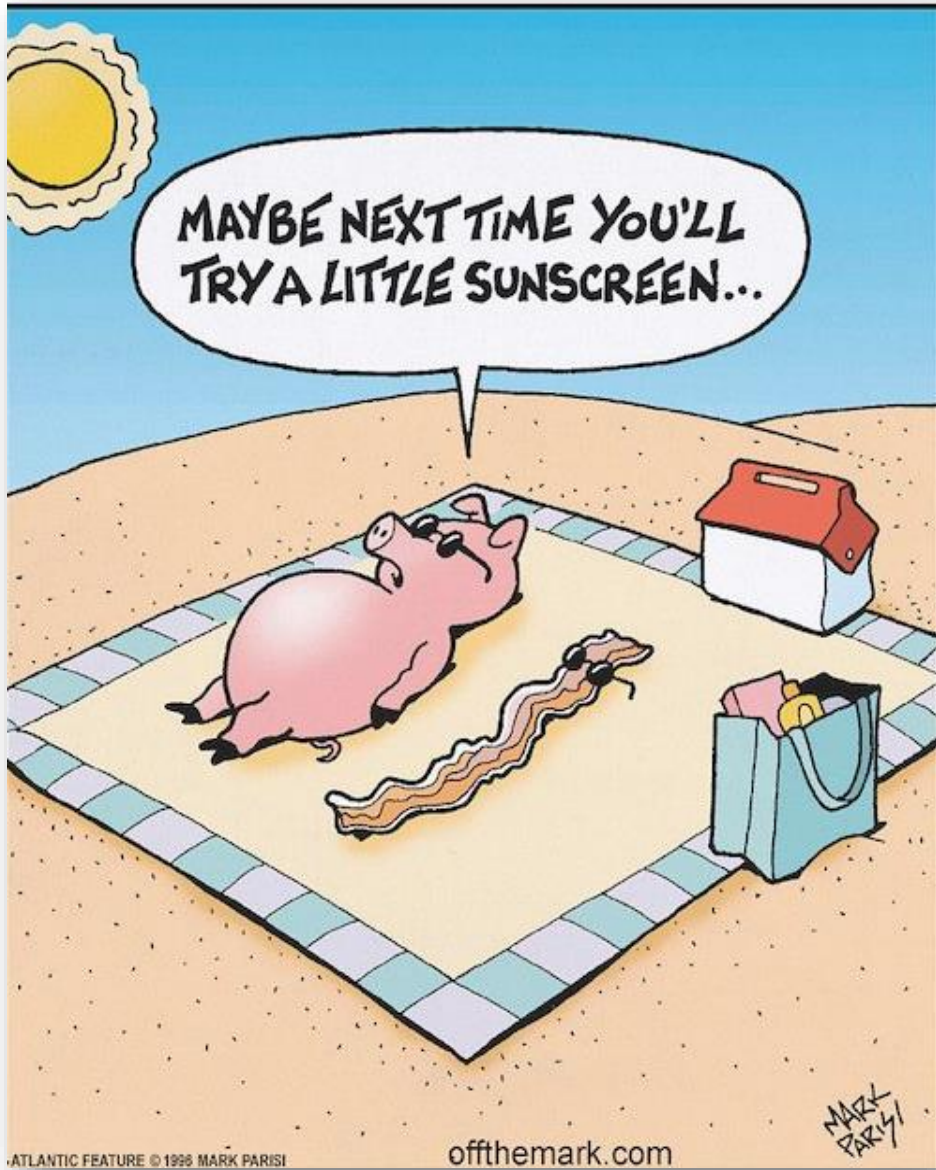
Iphone:



Web:



<https://transplanttools.com/product/suntrac-web-app/>



Iphone:



Web:

